




TEC. EN RELACIONES LABORALES

El liderazgo de construir con otros

Te interesa el universo de las relaciones laborales como uno de los pilares del crecimiento económico y social. Con esta carrera, dominarás herramientas de comunicación, liderazgo y manejo de asuntos empresariales para trabajar en la administración de personal, la resolución de conflictos laborales y en el mejoramiento de la calidad de vida en el trabajo.

TEC. EN RELACIONES LABORALES



	Título Otorgado	Técnico en Relaciones Laborales
	Duración	2 años y medio
	Modalidad	Distribuida Distribuida Home

La Universidad Siglo 21 se encuentra acreditada por CONEAU, Comisión Nacional de Evaluación y Acreditación Universitaria, del Ministerio de Educación de la Nación. Esta carrera está acreditada por: R.M. 1138/13.

PERFIL PROFESIONAL

Contarás con capacidades y herramientas para:



● Asistir en la organización de empresas de pequeña y mediana escala en materia de Recursos Humanos y fuerza de trabajo.

● Realizar la revisión de manuales organizacionales, mediciones de productividad e inducciones a nuevos procedimientos.

● Participar en la gestión del personal, ya sea en la selección, contratación o formación.

● Asistir en la prevención y mediación de conflictos en las relaciones de trabajo.

● Verificar el cumplimiento de las normas referidas al derecho del trabajo, seguridad social y condiciones ambientales de trabajo.

SALIDA LABORAL

Algunos espacios y actividades en las que podrás desempeñarte como profesional:



PLAN DE ESTUDIOS



1 Año

Primer Semestre

Elementos Básicos del Derecho
Introducción a las Relaciones Laborales
Principios Básicos de Economía Aplicada
Principios de Administración

Segundo Semestre

Elementos de Contabilidad Básica y de Gestión
Estadística y Análisis de Información
Historia Social y Política Contemporánea
Sociología y Técnicas de Evaluación

2 Año

Tercer Semestre

Contabilidad de Costos y Economía Laboral
Gestión de Recursos Humanos
Introductoria: Derecho Laboral
Seguridad e Higiene

Cuarto Semestre

Informática Aplicada
Inglés Técnico
Liquidación de Haberes, Aportes y Cargas Sociales
Sociología y Psicología Laboral

3 Año

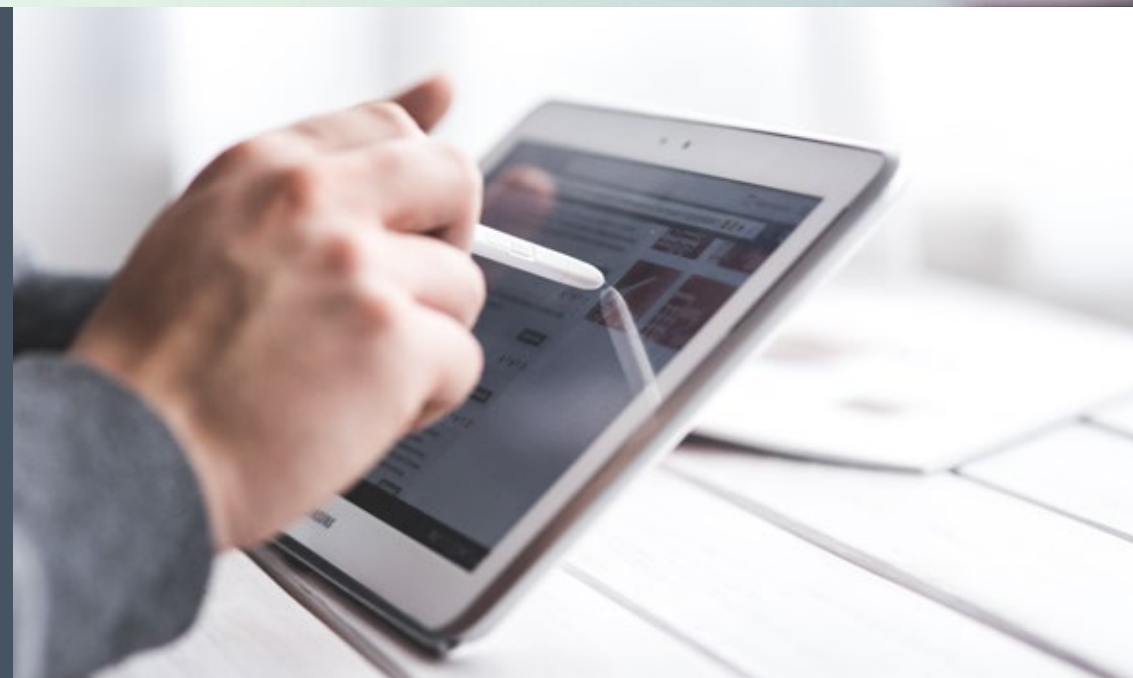
Quinto Semestre

Integración Profesional: El Estudio del Caso (Rel.Laborales)
Seminario de Práctica Profesional de Relaciones Laborales

MODALIDADES

Distribuida

Reúne las mejores prácticas de la educación a distancia y las mejores de la educación presencial. Un esquema educativo innovador en el que el alumno estudia por internet y también asiste a una teleclase una vez por semana acompañado por sus compañeros de cursado y un Tutor de Aprendizaje Presencial, en los más de 300 Centros de Aprendizaje de todo el país.



Distribuida Home

Modalidad 100% Online pensada para quienes quieren alcanzar un título y no cuentan con la posibilidad o prefieren no asistir a clases presenciales. Cuenta con innovaciones tecnológicas que permiten la comunicación constante y en tiempo real con compañeros y profesores virtuales en cada materia.

¿POR QUÉ SIGLO 21?

SIGLO

21



Es una **Universidad trascendente, democrática y laica**, valores que defiende en la práctica, en la búsqueda continua de innovación y en su modelo educativo.



Cuenta con un **Centro de Empleabilidad**, que propone identificar competencias de los estudiantes; los ayuda a identificar sus perfiles profesionales, y pone a su disposición herramientas que amplían y mejoran sus oportunidades laborales.



Propone un **Modelo de Aprendizaje Basado en Competencias (MAC)**: capacidades, saberes y conocimientos integrados a la acción. Esto permite brindar una formación que integra el saber, el ser y el saber hacer como partes igualmente fundamentales.



Gracias a su **Centro de Internacionalización**, posibilita el cursado de parte de la carrera en otro país y fomenta en los estudiantes competencias globales como flexibilidad, adaptación al cambio, respeto por la diversidad y trabajo colaborativo.



Cuenta con **ambientes de aprendizaje y simulación de vanguardia**, como Experimenta 21; y apuesta a la redefinición constante del aprendizaje mediado por tecnologías en aulas presenciales y virtuales.



A través de su **Centro de Emprendimiento e Innovación** desarrolla propuestas de inspiración, formación, experimentación y aceleración de proyectos innovadores durante todo el trayecto académico.



Apuesta a la accesibilidad y la democratización de la educación. Cuenta con una red de Centros de Aprendizaje en todo el país, esto posibilita que estudiantes de todo el territorio nacional tengan acceso a la educación superior.



Cuenta con un **Centro de Sustentabilidad Social** que busca formar líderes solidarios, responsables y comprometidos con el desarrollo de su país y la inclusión social.



Programas de Formación Continua y Posgrados complementarios

La Universidad invita a la formación continua, un requisito ineludible de la vida profesional, facilitando programas de posgrado, seminarios, diplomaturas y certificados relacionados con tu carrera. Podés optar por completar tus estudios con distintas opciones orientadas a la especialización y el liderazgo:

Diplomatura en Liderazgo Coach e Inteligencia Emocional

Certificado en Gestión de las Relaciones Laborales

Además, mediante convenios con universidades del mundo, tenés la posibilidad de estudiar de manera local programas internacionales como los **Certificados en Liderazgo y Gestión de Equipos o en Recursos Humanos 2.0 junto con la Universitat de Barcelona.**



BENEFICIOS

Orientados a motivar el rendimiento de los alumnos en diferentes áreas y a sostener la comunidad universitaria en todo el país.



Descuento para deportistas federados, en aranceles, para carreras de pre-grado y grado.



Si sos egresado de la Universidad, podés articular una nueva carrera, con descuento en sus aranceles.



Seguro de Continuidad: te permite continuar un semestre gratis a vos o a tu cónyuge, en el caso de quedarse sin trabajo.



Ahorros y descuentos por inscripción anticipada en modalidades a distancia.



Miembros y familiares de **Empresas Amigas**, cuentan con una bonificación sobre los aranceles de carreras de grado.



Garantía de Adaptación, para alumnos que cursan a distancia y necesitan cursar nuevamente el semestre inicial de la carrera.



Beneficio por alumno referido. Si sos alumno y recomendás a un ingresante de tu misma modalidad, ambos recibirán una bonificación sobre la matrícula.



Beneficio por familiar directo, para hermanos, padres, hijos o cónyuges de alumnos de Siglo 21.



Beneficio de descuento automático por buen rendimiento académico.



Beneficios para la Comunidad de Siglo 21, para docentes, co-docentes, directivos, así como sus familiares y los empleados de Centros de Aprendizajes Universitarios (CAUS).



UNIVERSIDAD **SIGLO** **21**

Chatea con Nosotros

Informes e Inscripción
0810-555-0202

