

# Licenciatura en Educación y Nuevas Tecnologías

Formate y desarrollá competencias para generar nuevas situaciones de aprendizaje, participación y empoderamiento.




---

En una sociedad compleja y en constante cambio, se requieren profesionales capaces de interactuar en contextos múltiples en materia de diversidad, con el fin de intervenir y promover programas de inclusión en los distintos ámbitos del sistema educativo y en todo espacio en donde el aprendizaje sea el motivo que genere acciones profesionales. La Licenciatura en Educación y Nuevas Tecnologías es una carrera con un enfoque actual y disruptivo, que concibe a las tecnologías como grandes aliadas para el desarrollo humano y el cumplimiento del derecho universal a la educación.

# LICENCIATURA EN EDUCACIÓN Y NUEVAS TECNOLOGÍAS

Carrera de Grado



	Título Otorgado	Licenciado/a en Educación y Nuevas Tecnologías
	Duración	4 años
	Modalidad	Presencial - Distancia
	Doble titulación posible	Certificado en Competencias

Universidad Siglo 21 cuenta con el reconocimiento oficial definitivo del Ministerio de Educación de la Nación. Esta carrera está acreditada por R.M (Presencial) EXP N° 2582/2021 y por R.M (Distancia) EXP N° 755/2021.

# PERFIL PROFESIONAL

Como Licenciado/a en Educación y Nuevas Tecnologías, adquirirás las capacidades y herramientas para:



Diseñar, planificar e implementar proyectos basados en nuevas tecnologías educativas, capacitar equipos técnicos, gestionar planeamientos micro y macro, evaluar instancias de abordaje, proponer nuevas instancias de intervención en materia de aprendizaje y variables asociadas.



Coordinar equipos de gestión educativa en instituciones públicas o privadas, organizaciones, comunidades de trabajo colaborativo, interdisciplinario e intercultural en materia educativa, administrando de manera sustentable recursos y generando acciones de alto impacto en términos de ecosistemas.



Asesorar, capacitar e instrumentar diseños de enseñanza - aprendizajes innovadores, mediados por nuevas tecnologías, al servicio de las necesidades y perfiles de comunidades específicas, sostenidos desde la atención a las diversidades emergentes, en función de contextos pedagógicos didácticos particulares.



Formular y liderar proyectos educativos que atiendan a la inclusión social, la innovación y calidad, siendo sustentables en un abordaje global, integral e interdisciplinario.



Desarrollar material educativo en diversos contextos, físicos o virtuales, para situaciones formativas propias de las instituciones.



Realizar tareas de investigación en el campo de las nuevas tecnologías y participar en equipos interdisciplinarios de investigación.

# SALIDA LABORAL

Algunos espacios y actividades en las que podés desempeñarte como profesional:



# PLAN DE ESTUDIOS

UNIVERSIDAD SIGLO 21

## 1 Año

### Primer Cuatrimestre

Introducción a la Filosofía  
Tecnología e Innovación en la Educación  
Introducción a las Ciencias de la Educación  
Teorías del Aprendizaje  
Historia de la Educación  
Idioma Extranjero I

### Segundo Cuatrimestre

Las TICS en la Educación y las Teorías del Aprendizaje  
Educación Positiva  
Corrientes Pedagógicas  
Epistemología  
Sociología General  
Idioma Extranjero II

## 2 Año

### Tercer Cuatrimestre

Psicología Social  
Pedagogía  
Didáctica  
Tutorías Docentes y Modelos Curriculares  
Métodos y Técnicas de Investigación Social  
Idioma Extranjero III

### Cuarto Cuatrimestre

Sociología de la Educación  
Las Nuevas Didácticas Educativas  
Introducción a las Políticas Públicas  
Análisis Institucional de la Educación  
Educación y Comunicación  
Idioma Extranjero IV

## 3 Año

### Quinto Cuatrimestre

Nuevas Tecnologías en Entornos de Aprendizaje  
Educación para la Diversidad  
Planificación y Evaluación en la Virtualidad  
Instituciones Políticas y Gubernamentales  
Ética y Deontología Profesional  
Idioma Extranjero V

### Sexto Cuatrimestre

Estrategias de Enseñanza y Aprendizaje en Entornos Virtuales  
Argentina Contemporánea  
Políticas Educativas  
Grupo y Liderazgo  
Seminario de Práctica en Educación y Nuevas Tecnologías  
Idioma Extranjero VI

## 4 Año

### Séptimo Cuatrimestre

Diseño y Evaluación de Proyectos basados en las TICS  
Gestión Educativa  
Cultura Organizacional  
Sistemas de Información Organizacionales  
Política y Legislación de la Educación  
Práctica Profesional en Educación y Nuevas Tecnologías

### Octavo Cuatrimestre

Las Plataformas de E-learning  
La Evaluación del Aprendizaje  
Investigación Socioeducativa  
Sustentabilidad Educativa  
Emprendimientos Universitarios  
Seminario Final en Educación y Nuevas Tecnologías

### OTROS REQUISITOS

Práctica Solidaria | Materia/s Electiva/s

\* Este plan de estudios se completa con la aprobación de:  
Materias Electivas (8 Créditos) y Examen de Suficiencia de idiomas



# MODALIDADES



## Presencial Home

Para quienes desean cumplir su formación profesional y vivir la experiencia universitaria combinando el cursado presencial con clases virtuales asistiendo dos o tres días por semana en Sede Nueva Córdoba o Río Cuarto.

# MODALIDADES

## Distribuida

Reúne las mejores prácticas de la educación a distancia y las mejores de la educación presencial. Un esquema educativo innovador en el que el alumno estudia por internet y también asiste a una teleclase una vez por semana acompañado por sus compañeros de cursado y un Tutor de Aprendizaje Presencial, en los más de 300 Centros de Aprendizaje de todo el país.



## Distribuida Home

Modalidad 100% Online pensada para quienes quieren alcanzar un título y no cuentan con la posibilidad o prefieren no asistir a clases presenciales. Cuenta con innovaciones tecnológicas que permiten la comunicación constante y en tiempo real con compañeros y profesores virtuales en cada materia.

# ¿POR QUÉ SIGLO 21?

21



Es una **Universidad trascendente, democrática y laica**, valores que defiende en la práctica, en la búsqueda continua de innovación y en su modelo educativo.



Cuenta con un **Centro de Empleabilidad**, que propone identificar competencias de los estudiantes; los ayuda a identificar sus perfiles profesionales, y pone a su disposición herramientas que amplían y mejoran sus oportunidades laborales.



Propone un **Modelo de Aprendizaje Basado en Competencias (MAC)**: capacidades, saberes y conocimientos integrados a la acción. Esto permite brindar una formación que integra el saber, el ser y el saber hacer como partes igualmente fundamentales.



Gracias a su **Centro de Internacionalización**, posibilita el cursado de parte de la carrera en otro país y fomenta en los estudiantes competencias globales como flexibilidad, adaptación al cambio, respeto por la diversidad y trabajo colaborativo.



Cuenta con **ambientes de aprendizaje y simulación de vanguardia**, como Experimenta 21; y apuesta a la redefinición constante del aprendizaje mediado por tecnologías en aulas presenciales y virtuales.



A través de su **Centro de Emprendimiento e Innovación** desarrolla propuestas de inspiración, formación, experimentación y aceleración de proyectos innovadores durante todo el trayecto académico.



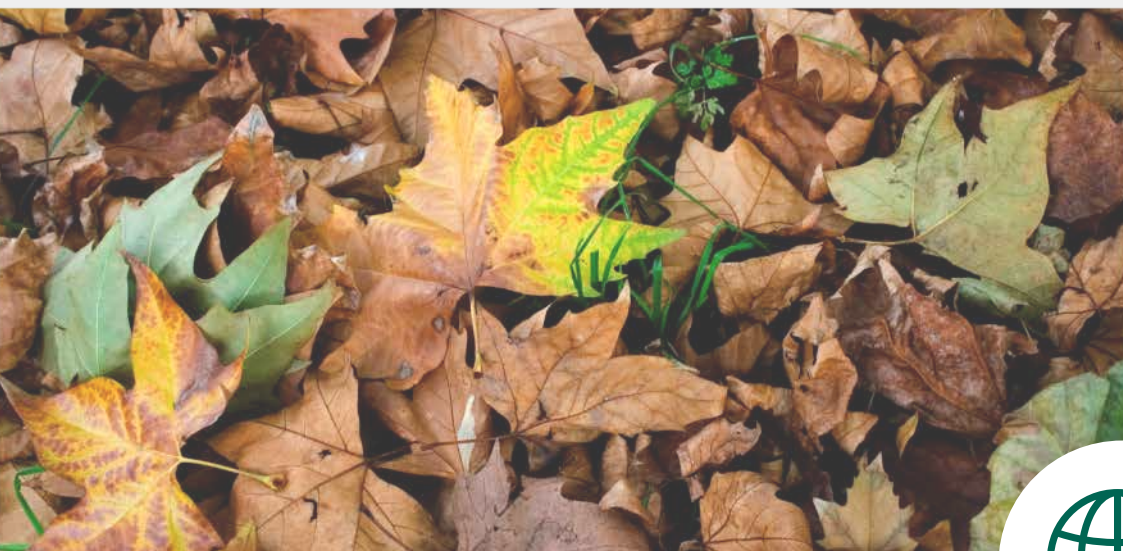
**Apuesta a la accesibilidad y la democratización de la educación.** Cuenta con una red de Centros de Aprendizaje en todo el país, esto posibilita que estudiantes de todo el territorio nacional tengan acceso a la educación superior.



Cuenta con un **Centro de Sustentabilidad Social** que busca formar líderes solidarios, responsables y comprometidos con el desarrollo de su país y la inclusión social.



# RESPONSABILIDAD SOCIAL UNIVERSITARIA



## Voluntariado Siglo 21

Aquí encontrarás un espacio de compromiso y servicio para la comunidad en general. Como voluntario podés promover el cambio social y desarrollar competencias para la vida a través de tareas de actividades de servicio y enseñanza, utilizando los conocimientos académicos y la disposición humana como principal capital para la acción.



## Práctica Solidaria: **Una materia para toda la vida**

Esta materia forma parte de todos los planes de estudio de grado de la Universidad; su objetivo es formar profesionales socialmente responsables y comprometidos. Cada alumno la cursa en una organización, lo que permite el vínculo con necesidades de la comunidad. Anualmente, impacta en la vida de más de 5 mil alumnos y más de 900 organizaciones de la sociedad civil.



## Certificados en Competencias

Como alumno de Siglo 21 podés acceder desde primer año a certificaciones en competencias, que te permitirán complementar tu formación desarrollando tus habilidades en emprendedorismo, sustentabilidad o internacionalización.

### Certificado en Competencias Emprendedoras:

Es tu oportunidad de agregarle valor a tu carrera, con materias y prácticas que, además de formarte profesionalmente, te ayudarán a insertarte en el mercado laboral con tu propio emprendimiento.

### Certificado en Competencias de Sustentabilidad:

Busca complementar la formación profesional, brindando conocimientos y habilidades para planear, implantar y evaluar intervenciones que conllevan a introducir la mirada de la sustentabilidad, brindando un marco conceptual y herramientas de gestión para la utilización, control y regulación de los recursos.

### Certificado en Competencias de Internacionalización:

Es tu oportunidad de agregarle valor a tu carrera con materias y prácticas que además de formarte profesionalmente, te ayudarán a insertarte en el mercado laboral con una visión global.





## Programas de Posgrados y Formación Continua

La Universidad invita al aprendizaje en todo momento, un requisito ineludible de la vida profesional. Facilitamos más de 100 programas de formación continua: certificados, cursos y diplomaturas y más de 15 posgrados para que puedas completar tus estudios con distintas opciones relacionadas con tu carrera y también orientadas a la especialización y el liderazgo.



## BENEFICIOS

Orientados a motivar el rendimiento de los alumnos en diferentes áreas y a sostener la comunidad universitaria en todo el país.



**Descuento para deportistas federados**, en aranceles, para carreras de pre-grado y grado.



Si sos egresado de la Universidad, podés articular una nueva carrera, con descuento en sus aranceles.



**Garantía de Adaptación**, para alumnos que cursan a distancia y necesitan cursar nuevamente el semestre inicial de la carrera.



**Beneficio por alumno referido:** Si conocés a alguien que estudie una carrera de Grado o Pregrado en tu misma modalidad, tendrás un 10% de descuento en los aranceles del primer semestre y un 5% de descuento en los aranceles del segundo semestre para tu carrera.



Miembros y familiares de **Organizaciones Amigas**, cuentan con una bonificación sobre los aranceles de carreras de grado.



Beneficio de descuento automático por buen rendimiento académico.



Ahorros y descuentos por inscripción anticipada en todas las modalidades.



**Beneficio por familiar directo**, para hermanos, padres, hijos o cónyuges de alumnos de Siglo 21.



**Seguro de Continuidad:** te permite continuar un semestre gratis a vos o a tu cónyuge, en el caso de quedarse sin trabajo.





# UNIVERSIDAD **SIGLO** **21**

**Chateá con Nosotros**

**Informes e Inscripción**  
**0810-555-0202**

